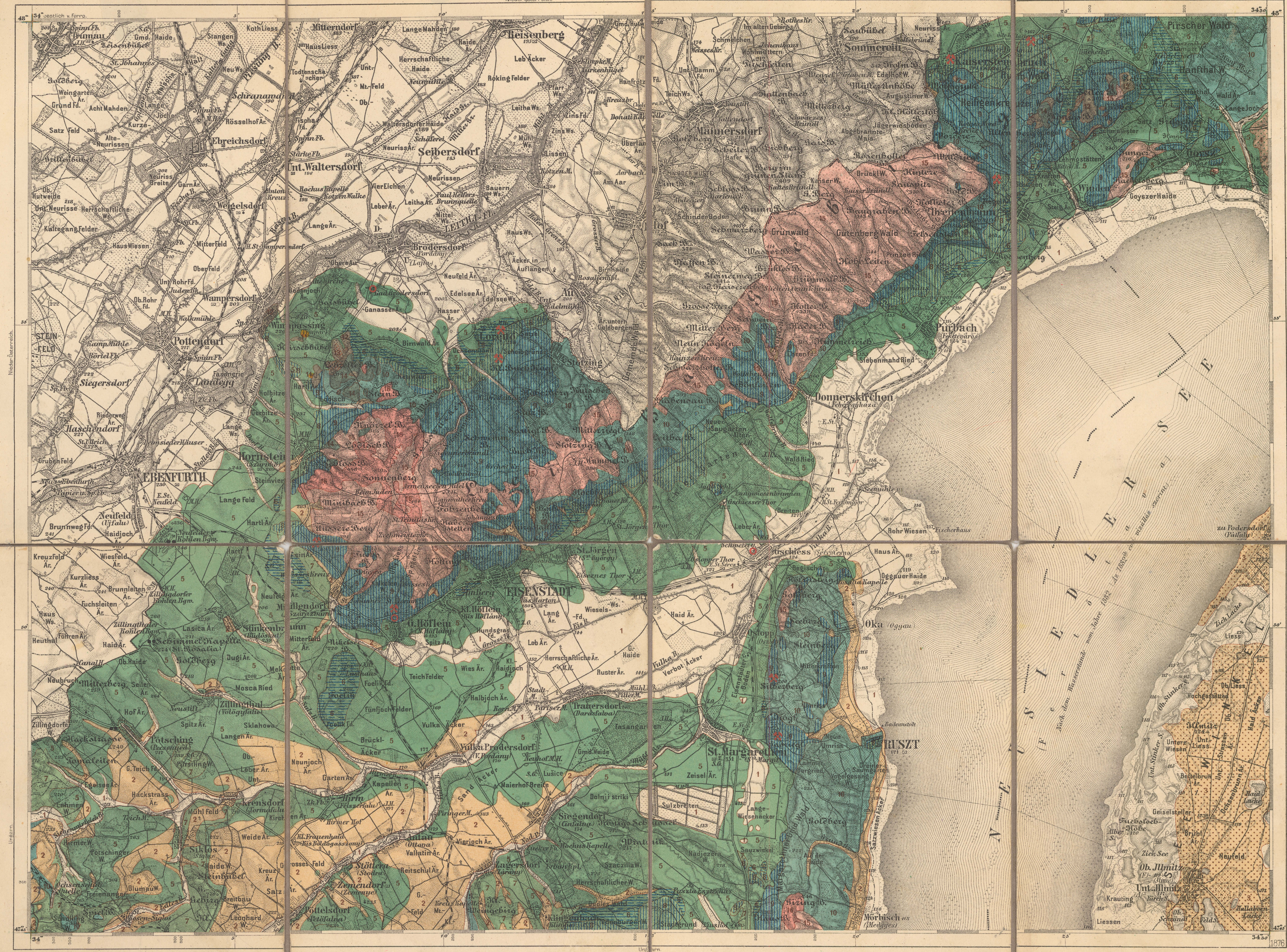


Interprétation des couleurs

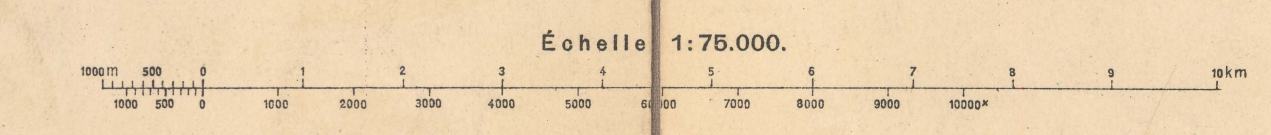
- 1 Alluvien de lac et ruisseau. Alluvien.
- 2 Loess et argile, avec du sable et gravier. Diluvien.
- 3 Gravier. Diluvien.
- 4 Gravier. Sédiments diluviaux et fluviaux du néogène supérieur.
- 5 Gravier, sable, argile, sable graveleux. Couches pontiennes.
- 6 Conglomerat, gres, calcaire.
- 7 Gravier, sable, argile (marne). Couches sarmatiens.
- 8 Calcaire, conglomérat, grès.

Interprétation des couleurs

- 9 Calcaire de Leitha, conglomérat subordonné. Cou méditerranéennes supérieures.
- 10 Gravier, sable, argile (marne).
- 11 Calcaire mésozoïque.
- 12 Calcaire paléozoïque. Devonien moyen?
- 13 Dolomie paléozoïque.
- 14 Quartzite paléozoïque. Devonien inférieur?
- 15 Mica-schistes.
- 16 Gneiss, subordonné du gneiss amphibolique et granitique.



Exploré au point de vue géologique par Mmrs.: Louis Roth de Telegd en 1877—1878, Jean Böckh, les régions au NE, en 1876, Joseph Stürzenbaum, le bord à l'est du lac Fertő en 1877.



Interprétation des signes

- Mine de lignite et lignite à la surface.
- Sources minérales.
- ✱ Carrières plus-notables.

Reduit et dessiné par Mr. Camill Gabrovitz, cartographe royal.

